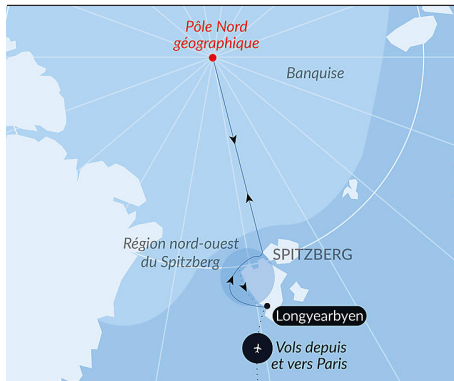


# Le pôle Nord géographique

Du 29/08/2028  
au 10/09/2028

Navire: **Le Commandant Charcot**

De Longyearbyen, Spitzberg  
à Longyearbyen, Spitzberg



VOL PARIS/LONGYEARBYEN + TRANSFERTS +  
VOL LONGYEARBYEN/PARIS

Objectif 90° Nord ! **Embarquez depuis le Spitzberg** pour une navigation aux confins de la Terre afin d'atteindre le pôle Nord, Graal des aventuriers en quête « du bout du monde ». À bord du *Commandant Charcot*, cocon de technologie conçu pour l'exploration, vous rencontrerez un monde sauvage et silencieux se transformant au gré des **glaces et des jeux de lumière des aurores boréales**. Au cours de votre traversée, vous aurez sans doute la chance d'observer une **faune spectaculaire** - ours polaires, phoques ou encore baleines- avant de fouler, peut-être, le sol de ce territoire figé par le froid, **point le plus septentrional de notre planète**.

[Découvrez-en plus sur l'univers du \*Commandant Charcot\* !](#)

*Nous sommes les invités privilégiés de ces terres extrêmes où les conditions météo et glace dictent leur loi. Notre engagement pour le respect de cet environnement nous impose certaines règles de conduite et notre navigation, notamment dans les fjords, sera conditionnée par le type de glace rencontré, la banquise côtière devant être préservée, nous prendrons en compte ce facteur au jour le jour dans nos itinéraires. Le programme de navigation, les débarquements, les activités et l'observation de la faune ne peuvent être garantis et sont soumis aux conditions météo et glace. Ces expériences sont uniques et varient au jour le jour et à chaque départ. Le commandant et le chef d'expédition mettront tout en œuvre pour que votre expérience soit la plus riche possible, dans le respect des consignes de sécurité et des réglementations AECO.*



Les informations de ce document sont valides à date du 20/05/2026

# Le pôle Nord géographique

## VOS ESCALES :

### LONGYEARBYEN, SPITZBERG

Embarquement 29/08/2028 de 16:00 à 17:00

Départ 29/08/2028 à 18:30

Située sur l'île principale de l'archipel du **Svalbard**, **Longyearbyen** est la capitale territoriale **la plus au nord de la planète**. Avec ses températures hivernales pouvant aller jusqu'à moins 40°C, les paysages de cette ville minière sont saisissants. Les glaciers, les montagnes à perte de vue et la nature à l'état sauvage vous donnent l'impression de pénétrer une terre inexploree.

### EN MER LE LONG DU SPITZBERG

Arrivée 30/08/2028

Départ 30/08/2028

Plus grande île de l'archipel du Svalbard, dont le nom signifie en allemand « montagnes pointues », le **Spitzberg** représente la dernière terre avant la banquise de l'Arctique. À bord de votre navire, vous longerez le littoral extrêmement spectaculaire de cette terre glacée. Entre **glaciers millénaires** et **montagnes taillées**, vous découvrirez une **côte dentelée, creusée par les fjords**. Un décor unique, refuge d'une avifaune particulièrement riche, qui vous permettra de réaliser de somptueux clichés depuis le pont de votre navire.

### NAVIGATION BANQUISE

Arrivée 31/08/2028

Départ 02/09/2028

Vivez l'expérience absolument unique d'une navigation au cœur de la **banquise**, cette **vaste étendue de glace, vierge et immaculée**. Les paysages y changent constamment, passant d'une étendue lisse et plane à un chaos de glace, puis à des chenaux d'eau libre. Votre navire empruntera ces chenaux, déjà naturellement ouverts, et des zones de glace de moindre épaisseur pour vous offrir des moments de navigation magiques au milieu des plaques de glace de mer dérivantes. Ce sera aussi souvent l'occasion de rencontrer une faune particulière, inféodée à la banquise.

### PÔLE NORD GÉOGRAPHIQUE

Arrivée 03/09/2028

Départ 04/09/2028

Défini par une latitude de 90°nord, le pôle Nord géographique se situe sur l'axe de rotation de la Terre, à l'intersection de tous les méridiens. Plongé dans l'obscurité six mois durant, puis éclairé par le Soleil les six mois suivants, ce **site mythique, en permanence recouvert de glace**

et éloigné des terres émergées, a fasciné des générations d'explorateurs. Seuls très peu d'hommes ont à ce jour réussi à l'atteindre : un exploit qui vous est désormais accessible à bord du *Commandant Charcot*.

## NAVIGATION BANQUISE

Arrivée 05/09/2028

Départ 08/09/2028

Vivez l'expérience absolument unique d'une navigation au cœur de la **banquise**, cette **vaste étendue de glace, vierge et immaculée**. Les paysages y changent constamment, passant d'une étendue lisse et plane à un chaos de glace, puis à des chenaux d'eau libre. Votre navire empruntera ces chenaux, déjà naturellement ouverts, et des zones de glace de moindre épaisseur pour vous offrir des moments de navigation magiques au milieu des plaques de glace de mer dérivantes. Ce sera aussi souvent l'occasion de rencontrer une faune particulière, inféodée à la banquise.

## RÉGION NORD-OUEST DU SPITZBERG

Arrivée 09/09/2028 en début de matinée

Départ 09/09/2028 en début de soirée

Royaume de contrastes et de merveilles naturelles constellé d'îles et de péninsules, le nord-ouest du Spitzberg fascine par sa beauté préservée. Sur ces terres vierges, l'infini se dévoile, offrant au regard les beautés façonnées par la nature et sublimes par les oscillations de la lumière. Les fjords baignés par les eaux glacées, les montagnes escarpées et les glaciers imposants se dressent majestueusement face à vous, telles des sculptures monumentales. Dans ces contrées, où les âmes s'emplissent d'une sérénité profonde, seul le murmure de la brise glacée, porteuse de mystères, vient bouleverser cette quiétude. À bord de nos zodiacs et accompagnée de guides naturalistes approchez au plus de cette faune unique et découvrez ce haut lieu des départs d'expéditions scientifiques. Au loin, les baleines majestueuses glissent silencieusement dans les eaux glaciales, tandis que les phoques, les morses et les renards arctiques apportent une touche de vie espiègle. Les rennes du Svalbard parcourent les vastes étendus, les sternes arctiques animent le ciel polaire de leurs vols gracieux tandis que les ours polaires, que vous aurez peut-être la chance d'observer, patrouillent majestueusement le long des rivages glacés.

## LONGYEARBYEN, SPITZBERG

Arrivée 09/09/2028 en soirée

Débarquement 10/09/2028 à 08:00

Située sur l'île principale de l'archipel du **Svalbard**, **Longyearbyen** est la capitale territoriale **la plus au nord de la planète**. Avec ses températures hivernales pouvant aller jusqu'à moins 40°C, les paysages de cette ville minière sont saisissants. Les glaciers, les montagnes à perte de vue et la nature à l'état sauvage vous donnent l'impression de pénétrer une terre inexplorée.