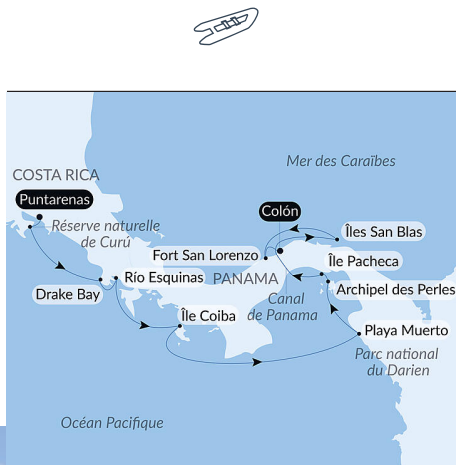


Secrets d'Amérique centrale

Du **01/04/2028**
au **11/04/2028**

Navire: **Le Bellot**

De **Puntarenas**
à **Colón**



Trait d'union entre deux continents, **le Panama et le Costa Rica** concentrent à eux seuls une **biodiversité et des paysages uniques** au monde. Lors de cette croisière d'expédition, les **forêts tropicales, les mangroves imposantes, les plages de sable blanc et les eaux cristallines** composent le décor d'une expérience extraordinaire, entre deux océans, grâce à la traversée du **mythique canal de Panama**. Des sites historiques aux archipels préservés, des îlots coralliens aux réserves naturelles, explorez les trésors de cette région en compagnie de guides-naturalistes, pour découvrir l'histoire des **communautés locales** ainsi que l'incroyable vie sauvage qui se déploie ici.



Secrets d'Amérique centrale

VOS ESCALES :

PUNTARENAS

Embarquement 01/04/2028 de 16:00 à 17:00

Départ 01/04/2028 à 23:59

Capitale de la province du même nom, **Puntarenas** est parfois surnommée « la perle du Pacifique » pour son charme singulier. Sur la côte Pacifique du Costa Rica, elle se découvre dans le **golfe de Nicoya**, bordée de longues étendues sauvages. À l'intérieur des terres, au cœur des innombrables merveilles naturelles de la généreuse **forêt tropicale** des **parcs naturels du Costa Rica**, trônent les **volcans Poas et Arena**, la tête dans les nuages, fiers et majestueux. Dans cet environnement luxuriant le **Costa Rica** préserve une des biodiversités les plus riches de la planète : singes, paresseux, oiseaux tropicaux, iguanes, crocodiles, cascades, canyons et plus de dix mille espèces de plantes tropicales.

RÉSERVE NATURELLE DE CURÚ

Arrivée 02/04/2028 en milieu de matinée

Départ 02/04/2028 en fin d'après-midi

Au sud de la péninsule de Nicoya, la petite **réserve naturelle de Curú** est le plus ancien parc protégé du **Costa Rica**. Lieu d'accueil exemplaire en matière d'**écotourisme** et **centre de recherche** pour les scientifiques du monde entier, cette réserve est au cœur d'un projet original de conservation et de **développement durable** depuis les années 1930. Après un court trajet en zodiac, vous pourrez découvrir à travers les sentiers qui sillonnent la forêt tropicale et mènent à de magnifiques plages, les espèces les plus emblématiques du Costa Rica : singes, iguanes et plus de 200 espèces d'oiseaux. L'**Ara Macao** ou le **singe-araignée** s'épanouissent dans cet environnement préservé depuis leur récente réintroduction.

BAIE DE DRAKE

Arrivée 03/04/2028 en début de matinée

Départ 03/04/2028 en fin d'après-midi

Le **parc national Corcovado** est situé au Costa Rica sur la péninsule isolée d'Osa. Il couvre une superficie de 42 000 hectares, ce qui en fait le parc national le plus vaste du pays, la plus grande forêt primaire de la côte Pacifique du continent américain, et l'un des rares espaces subsistant au monde occupé par une forêt pluviale tropicale de basse altitude.

RIO ESQUINAS

Arrivée 04/04/2028 en début de matinée

Départ 04/04/2028 en milieu de journée

La beauté du **Costa Rica** et la richesse de sa biodiversité se dévoilent lors de cette escale au cœur de la mangrove. Dans les méandres du **Rio Esquinas**, coin de paradis tropical, vous découvrez un écosystème d'une incroyable densité. À bord de votre zodiac, vous frôlez les bras enchevêtrés que forment les racines des arbres de la forêt. Luxuriante et verdoyante, cette **forêt-galerie** vous accueille avec ses occupants. Ouvrez les yeux : ici se dissimulent saïmiris communs, ibis blancs, courlis corlieux, balbuzards pêcheurs, toucans, aigrettes neigeuses et grands hérons.

ÎLE COIBA

Arrivée 05/04/2028 en début de matinée

Départ 05/04/2028 en milieu d'après-midi

L'île Coïba abritait autrefois une prison à la sinistre réputation, aujourd'hui abandonnée. Aujourd'hui, l'île est un Parc national, classé au Patrimoine mondial de l'UNESCO, qui offre de nombreuses activités. Retrouvez l'émotion des premiers explorateurs en pénétrant dans une forêt pluviale, vierge de tout contact humain et frayez-vous un chemin entre les lianes, sous le regard d'une multitude d'oiseaux. Vous aurez peut-être la chance d'apercevoir le singe hurleur que l'on ne peut observer qu'ici. Pour finir cette aventure unique, plongez dans l'eau turquoise des plages préservées de l'île, parmi les tortues de mer et les poissons tropicaux qui évoluent élégamment au cœur des récifs coralliens.

PLAYA MUERTO, PARC NATIONAL DU DARIEN

Arrivée 06/04/2028 en milieu de journée

Départ 06/04/2028 en fin d'après-midi

Région la plus isolée et la moins développée du **Panamá**, la **province du Darién** est une terre méconnue qui abrite une faune et une flore extrêmement riches. Inscrit au patrimoine mondial de l'Unesco, le **parc national du Darién** offre un extraordinaire éventail de paysages, entre côtes rocheuses, massifs montagneux, mangroves, rivières et criques. Bordé par le Pacifique, **Playa Muerto** abrite la communauté amérindienne des Emberas. Découvrez leur village, les chants et danses traditionnels, ainsi qu'un savoir-faire artisanal unique.

ARCHIPEL DES PERLES

Arrivée 07/04/2028

Départ 07/04/2028 en milieu de journée

Formé de plus de 220 îles et îlots, l'**archipel des Perles** est ainsi dénommé en souvenir des huîtres perlières, présentes dans le **golfe de Panamá** et extraites pour servir d'ornement ou de monnaie d'échange au cours de l'époque coloniale. C'est au sein de cet archipel que fut découverte la **perle « La Peregrina »**, connue pour sa perfection et pour avoir appartenu à plusieurs têtes couronnées et plus récemment à Elizabeth Taylor. Si aujourd'hui les perles ont disparu des eaux azurées de ce paradis au passé d'aventures et de piraterie, vous pourrez néanmoins vous baigner depuis **des plages de sable blanc** et observer le gracieux ballet des bancs de poissons multicolores.

ÎLE PACHECA

Arrivée 07/04/2028 en début d'après-midi

Départ 07/04/2028 en soirée

Dans le dédale des plus de deux cents îles qui constituent l'**archipel des Perles**, l'**île Pacheca** se dévoile à l'extrême nord. Ce petit bout de terre inhabitée est un lieu privilégié pour de nombreuses espèces d'oiseaux qui y ont élu domicile. Parmi eux, vous pourrez peut-être croiser l'insolite Fou à pieds bleus qui déambule sur l'une des plages de l'île. Le débarquement en zodiac vous promet un instant inoubliable dans une luxuriante nature entre plage de sable blanc et forêt tropicale verdoyante.

TRAVERSÉE DU CANAL DE PANAMA

Arrivée 08/04/2028 en fin d'après-midi

Départ 08/04/2028 en fin d'après-midi

À bord de votre navire, vivez une expérience unique : la **traversée du mythique canal de Panama**, qui a enflammé l'imaginaire de nombreux aventuriers et spéculateurs au siècle dernier. Sa construction, lancée en 1880 par **Ferdinand de Lesseps**, connu de multiples rebondissements, avant d'être achevée par les États-Unis en 1914. Cette merveille d'ingénierie traverse l'isthme de Panama et permet de relier les océans Atlantique et Pacifique. Comportant **trois étages d'écluses**, il permet aux navires, élevés au niveau du lac artificiel Gatun par ces véritables « ascenseurs d'eau », d'éviter le redoutable passage du cap Horn.

ÎLES SAN BLAS

Arrivée 09/04/2028 en début d'après-midi

Départ 09/04/2028 en début de soirée

Situé le long de la côte nord-est du **Panama**, l'**archipel de San Blas** égrène ses îles coralliennes en plein cœur de la mer des Caraïbes. Plus de 300 îlots se répartissent sur près de 300 kilomètres, offrant aux voyageurs en quête de dépaysement une multitude de trésors. À l'abri derrière une longue barrière de corail, les **îles San Blas** regorgent de mouillages plus paradisiaques les uns que les autres. Les longues étendues de sable blanc frangées d'eaux cristallines vous permettront de vous délasser et d'admirer une incroyable faune marine, avant de partir à la rencontre de la **communauté indienne des Kunas**. Vivant encore de chasse et de pêche, leurs villages aux habitations de bambou sont regroupées près des plages.

FORT SAN LORENZO (COLÓN)

Arrivée 10/04/2028 en début de matinée

Départ 10/04/2028 en milieu d'après-midi

Dans le district de Colón, le fort Lorenzo fait face à la mer, ses canons pointés en direction de l'horizon comme autrefois sous la Couronne d'Espagne. Cette construction fait effectivement partie d'un ensemble de bâtiments qui témoignent de l'architecture militaire des XVII^e et XVIII^e siècle sur la côte caraïbe du Panama, ce qui lui vaut d'être classée au patrimoine mondial de l'Unesco. Arpentez les allées de ce fort accompagné par le chant mélodieux des oiseaux qui ont fait de la forêt alentour leur habitat. Entre découverte historique et promenade dans la nature, profitez d'une escale inoubliable.

COLÓN

Arrivée 11/04/2028

Débarquement 11/04/2028 à 08:00

Colón est la deuxième ville du Panama et se situe à l'entrée du **canal de Panama**, côté mer des **Caraïbes**. C'est aujourd'hui un port de commerce de première importance, et la création de la zone franche en 1953 a contribué largement à l'essor de la ville. La cité fut fondée en 1850 par les Américains travaillant sur le chantier de chemin de fer reliant la côte atlantique à la côte pacifique de l'isthme de Panama, et surpassa rapidement les autres ports plus anciens des Caraïbes à l'ouverture du canal.