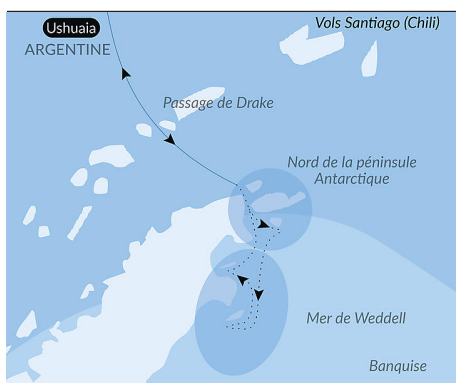


Les manchots empereurs de la mer de Weddell

Du **16/12/2027**
au **28/12/2027**

Navire: **Le Commandant Charcot**

De **Ushuaia**
à **Ushuaia**



Programme terrestre avec nuitée associé au vol charter - Ushuaia

Embarquez pour une quête ultime, promesse de rencontres inédites au cœur de la mystérieuse **mer de Weddell**, royaume de glace et de légendes polaires. **Banquise infinie, icebergs tabulaires majestueux** et silence immaculé composent les paysages de ce monde préservé. Ici vivent les **manchots empereurs**, gardiens de l'Antarctique, que l'on n'aperçoit qu'aux confins de ces plus hautes latitudes. À leurs côtés, les **manchots Adélie** animent la banquise. Au fil de votre navigation à bord du **Commandant Charcot**, navire à l'élégance saisissante, capable de naviguer dans les milieux les plus extrêmes de la planète, les échos des **grandes expéditions** résonnent encore, de Shackleton aux explorateurs modernes, tandis que la glace se déploie dans toutes ses nuances. Une expérience unique qui vous plonge au cœur d'un univers à nul autre pareil.

Nous sommes les invités privilégiés de ces terres extrêmes où les conditions météo et glace dictent leur loi. Notre engagement pour le respect de cet environnement nous impose certaines règles de conduite et notre navigation sera conditionnée par le type de glace rencontré, la banquise côtière devant être préservée, nous prendrons en compte ce facteur au jour le jour dans nos itinéraires. Le programme de navigation, les débarquements, les activités et l'observation de la faune sont soumis aux conditions météo et glace. Ces expériences sont uniques et varient à chaque départ. Le commandant et le chef d'expédition mettront tout en œuvre pour que votre expérience soit la plus riche possible, dans le respect des consignes de sécurité et des réglementations IAATO.



Les informations de ce document sont valides à date du 10/12/2025

Les manchots empereurs de la mer de Weddell

VOS ESCALES :

USHUAIA

Embarquement 16/12/2027 de 16:00 à 17:00

Départ 16/12/2027 à 18:30

Capitale de la province argentine de la **Terre de Feu**, Ushuaia est considérée comme la porte d'entrée vers le Continent Blanc et le pôle Sud. Surnommée par le peuple argentin « **El fin del mundo** », cette ville du bout du monde est nichée au creux de montagnes et de plaines fertiles que la faune semble avoir élues pour ultime sanctuaire. Avec son site exceptionnel qui voit les Andes plonger dans la mer, Ushuaia est l'un des endroits les plus fascinants du monde, dont le nom évocateur suggère un voyage vers l'improbable, l'inaccessible...

TRAVERSÉE DU PASSAGE DE DRAKE

Arrivée 17/12/2027

Départ 18/12/2027

Profitez de vos journées dans le **passage de Drake** pour vous familiariser avec votre navire et approfondir vos connaissances sur l'Antarctique. Le chef d'expédition vous présentera d'abord le code de bonne conduite IAATO régissant les débarquements à terre et vous expliquera comment se déroulent les sorties en zodiac. Des conférences sur l'histoire et la faune de l'Antarctique vous permettront d'en savoir plus sur cette contrée magique où toute croisière est une **expérience unique**. Vous vivrez à bord des moments de navigation exceptionnels et rejoindrez les guides-naturalistes sur les ponts extérieurs de votre navire, à la découverte des albatros, damiers du Cap et autres oiseaux marins survolant le passage de Drake.

PÉNINSULE ANTARCTIQUE

Arrivée 19/12/2027 en début de matinée

Départ 20/12/2027 en fin d'après-midi

Laissez-vous éblouir par la magie d'un lieu à nul autre pareil. La **péninsule Antarctique**, terre mythique s'il en est, exerce aujourd'hui encore une réelle fascination et promet à ses visiteurs des moments inoubliables. Tout au long de votre aventure dans cet écrin de glace, vous évoluerez au cœur d'un **décor spectaculaire** aux subtiles nuances de bleu et de blanc, entouré d'une **faune exceptionnelle**. Manchots, baleines à bosse, phoques et pétrels géants sont ici chez eux, au même titre que les éléphants de mer, otaries à fourrure, petits rorquals antarctiques et orques. Selon les sites où vous aurez le privilège d'aller, vous aurez peut-être la chance de les observer et de partager avec eux la beauté de ces lieux extrêmes.

Chaque jour, en fonction des conditions de glace, le commandant et le chef d'expédition vous proposeront des **débarquements** ou **sorties en zodiac** à la découverte de l'infinie richesse de la péninsule Antarctique. Glaciers, banquise, icebergs tabulaires, sommets montagneux plongeant à pic dans l'eau, plages volcaniques, bases scientifiques, baies

enchanteresses ou bien encore vestiges de l'industrie baleinière : autant de visages qui s'offriront probablement à vous, au sein d'une ambiance irréelle et feutrée. Vous partirez ainsi sur les traces de Jean-Baptiste Charcot, Adrien de Gerlache et Sir Ernest Shackleton, grands explorateurs de l'Antarctique qui, à partir du XIX^e siècle, se lancèrent à la conquête de ces contrées lointaines et inhabitées.

EXPLORATION DE LA MER DE WEDDELL

Arrivée 21/12/2027

Départ 22/12/2027

Infranchissable, extrême, envoûtante, ainsi pourrait-on décrire la **mer de Weddell**, figée en grande partie par une banquise épaisse et compressée. Y naviguer est un défi et un privilège. L'exploration polaire prend ici tout son sens. L'avancée vers le Sud est une véritable quête et la promesse d'émotions riches en rencontres avec la faune endémique du continent. C'est là que vit notamment le manchot empereur, plus grand manchot au monde, reconnu pour son élégance. Contrairement aux autres manchots qui vivent sur les rochers, lui, niche sur la banquise dont il a besoin pour son cycle de reproduction. C'est donc sur cette dernière que vous pourrez l'observer déambuler de son pas caractéristique. Dans cette mer australe, la monotonie n'advient jamais tant change et se transforme sans cesse la glace. Nouveaux reliefs, nouvelles couleurs, l'émerveillement est continu. Vous naviguez au cœur de la banquise immaculée, disloquée ou compressée, au milieu d'une allée d'icebergs. Parmi eux, d'immenses blocs de glace, les icebergs tabulaires, dérivent en éclairant l'océan de leur auréole bleu céruléen. À bord, à terre, sur la glace, vous vous trouvez au plus près des colonies de manchots Adélie, des phoques de Weddell, des rorquals de Minke, orques, des pétrels des neiges... Si la chance vous sourit, vous apercevrez un rare phoque de Ross au pelage argenté ou des manchots empereurs, déambulant en lisière de la banquise. Un spectacle aussi fascinant qu'émouvant.

NORD DE LA PÉNINSULE ANTARCTIQUE

Arrivée 23/12/2027 en début de matinée

Départ 23/12/2027 en soirée

Tout au long de votre étape au **nord de la péninsule Antarctique**, vous évoluerez au cœur d'un décor spectaculaire aux subtiles nuances de bleu et de blanc, entouré d'une faune exceptionnelle. Vous naviguerez dans le **détroit Antarctique**, nommé en hommage au navire de l'explorateur suédois Otto Nordenskjöld, qui se retrouva prisonnier des glaces lors d'une importante expédition scientifique menée en 1902. Porte d'entrée vers la mer de Weddell, dans ce détroit, entre les gigantesques icebergs tabulaires et les plaques de banquise qui dérivent vers le nord depuis les côtes de cette vaste mer, évoluent des **manchots Adélie** et de nombreux **phoques léopards**.

EXPLORATION DE LA MER DE WEDDELL

Arrivée 24/12/2027 en début de matinée

Départ 25/12/2027 en milieu de journée

Infranchissable, extrême, envoûtante, ainsi pourrait-on décrire la **mer de Weddell**, figée en grande partie par une banquise épaisse et compressée. Y naviguer est un défi et un privilège. L'exploration polaire prend ici tout son sens. L'avancée vers le Sud est une véritable quête et la promesse d'émotions riches en rencontres avec la faune endémique du continent. C'est là que vit notamment le manchot empereur, plus grand manchot au monde, reconnu pour son élégance. Contrairement aux autres manchots qui vivent sur les rochers, lui, niche sur la banquise dont il a

besoin pour son cycle de reproduction. C'est donc sur cette dernière que vous pourrez l'observer déambuler de son pas caractéristique. Dans cette mer australe, la monotonie n'advient jamais tant change et se transforme sans cesse la glace. Nouveaux reliefs, nouvelles couleurs, l'émerveillement est continu. Vous naviguez au cœur de la banquise immaculée, disloquée ou compressée, au milieu d'une allée d'icebergs. Parmi eux, d'immenses blocs de glace, les icebergs tabulaires, dérivent en éclairant l'océan de leur auréole bleu céruléen. À bord, à terre, sur la glace, vous vous trouvez au plus près des colonies de manchots Adélie, des phoques de Weddell, des rorquals de Minke, orques, des pétrels des neiges... Si la chance vous sourit, vous apercevrez un rare phoque de Ross au pelage argenté ou des manchots empereurs, déambulant en lisière de la banquise. Un spectacle aussi fascinant qu'émouvant.

TRAVERSÉE DU PASSAGE DE DRAKE

Arrivée 26/12/2027

Départ 27/12/2027

S'il est un endroit, une mer, un passage redouté des visiteurs, scientifiques et autres marins aguerris, c'est bien le **passage de Drake**. Situé à hauteur des fameux 50^{es} hurlants, entre le cap Horn et les îles Shetland du Sud, c'est **le moyen le plus court pour relier l'Antarctique et l'Amérique du Sud**. Les habitués du voyage vous diront que le Continent Blanc doit se mériter... Zone de la convergence antarctique, où les courants froids remontent du pôle vers le nord et rencontrent les masses d'eau équatoriales plus chaudes, ce passage abrite une faune marine très diverse. Ne manquez pas de lever les yeux pour apercevoir les élégants albatros et **damiers du Cap**, jouant avec les vents porteurs autour de votre navire.

USHUAIA

Arrivée 28/12/2027

Débarquement 28/12/2027 à 08:00

Capitale de la province argentine de la **Terre de Feu**, Ushuaia est considérée comme la porte d'entrée vers le Continent Blanc et le pôle Sud. Surnommée par le peuple argentin « **El fin del mundo** », cette ville du bout du monde est nichée au creux de montagnes et de plaines fertiles que la faune semble avoir élues pour ultime sanctuaire. Avec son site exceptionnel qui voit les Andes plonger dans la mer, Ushuaia est l'un des endroits les plus fascinants du monde, dont le nom évocateur suggère un voyage vers l'improbable, l'inaccessible...