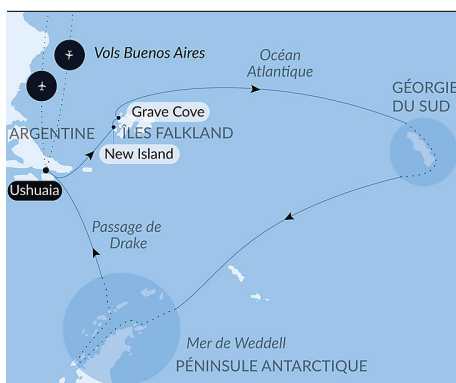


La grande boucle australe

Du 17/12/2027
au 03/01/2028

Navire: *Le Lyréal*

De Ushuaia
à Ushuaia



Programme terrestre avec nuitée associée au vol charter - Ushuaia

Explorez l'océan Austral, royaume des grandes expéditions et témoins des aventures les plus extraordinaires, lors d'une croisière d'expédition dans les plus hautes latitudes, entre les îles Falkland, la **Géorgie du Sud et les terres immaculées de l'Antarctique**.

Explorez l'océan Austral, royaume des grandes expéditions et témoins des aventures les plus extraordinaires, lors d'une croisière d'expédition **pendant les fêtes de fin d'année** dans les plus hautes latitudes, entre les îles Falkland, la **Géorgie du Sud et les terres immaculées de l'Antarctique**.

Durant cette odyssee, où la nature sauvage est souveraine, vous découvrez, escorté par les rorquals de Rudolphi, les paysages à couper le souffle des **îles Falkland** entre plages de sable blanc, falaises acérées, landes balayées par le vent. Puis, la montagneuse **Géorgie du Sud** vous guide sur les pas de **Sir Ernest Shackleton**, au cœur de ses glaciers ciselés par le temps, où manchots royaux, éléphants de mer otaries à fourrure peuplent les plages de sable noir. L'inaccessible **Continent Blanc** se dévoile enfin, drapant icebergs, glaciers, montagnes et mer glacées de ses mille nuances de blanc. Dans cet univers de silence et de lumière, manchots — Adélie, papous, à jugulaire — phoques, baleines et oiseaux marins deviennent les compagnons d'un voyage inoubliable, teinté d'aventure et d'onirisme.

Nous sommes les invités privilégiés de ces terres extrêmes où les conditions météo et glace dictent leur loi. Les débarquements sur certains sites et l'observation de la faune ne peuvent être garantis et varient au jour le jour, faisant de chaque croisière PONANT un moment unique. Le commandant et le chef d'expédition mettront tout en œuvre pour que votre expérience soit la plus riche possible, dans le respect des consignes de sécurité et de la réglementation IAATO.



Les informations de ce document sont valides à date du 12/12/2025

La grande boucle australe

VOS ESCALES :

USHUAIA

Embarquement 17/12/2027 de 16:00 à 17:00

Départ 17/12/2027 à 18:30

Capitale de la province argentine de la **Terre de Feu**, Ushuaia est considérée comme la porte d'entrée vers le Continent Blanc et le pôle Sud. Surnommée par le peuple argentin « **El fin del mundo** », cette ville du bout du monde est nichée au creux de montagnes et de plaines fertiles que la faune semble avoir élues pour ultime sanctuaire. Avec son site exceptionnel qui voit les Andes plonger dans la mer, Ushuaia est l'un des endroits les plus fascinants du monde, dont le nom évocateur suggère un voyage vers l'improbable, l'inaccessible...

EN MER

Arrivée 18/12/2027

Départ 18/12/2027

Lors de votre traversée en mer, profitez des nombreux services et activités à bord. Offrez-vous un moment de détente au spa ou entretenez votre forme à la salle de sport. Selon la saison, laissez-vous tenter par la piscine ou par un bain de soleil. Cette traversée sans escale sera également l'occasion d'assister aux conférences ou spectacles proposés à bord, selon les activités proposées, ou de faire quelques achats à la boutique ou de rencontrer les photographes PONANT dans l'espace qui leur est dédié. Les amoureux du grand large, quant à eux, se rendront sur le pont supérieur du navire pour admirer le spectacle des flots et auront peut-être la chance d'observer des espèces marines. Une véritable parenthèse enchantée, entre confort, repos et divertissement.

NEW ISLAND

Arrivée 19/12/2027 en début de matinée

Départ 19/12/2027 en fin de matinée

Cette île au relief déchiqueté, située complètement à l'ouest de l'archipel des **Falkland**, abrite un tout petit village de deux familles. Le débarquement sur une plage de sable jaune bordée de fleurs, auprès d'une ancienne maison en pierre, a des allures de paradis. Un petit chemin permet de traverser la lande typique de ces îles britanniques au passé mouvementé et mène en moins de vingt minutes au cœur d'une colonie de **gorfous sauteurs**, d'**albatros à sourcils noirs** et de **cormorans impériaux**. L'occasion également d'observer les albatros se jeter depuis le haut de la falaise avant de raser les vagues qui explosent contre les rochers de la partie exposée de l'île.

GRAVE COVE

Arrivée 19/12/2027 en début d'après-midi

Départ 19/12/2027 en soirée

Juste après le tumultueux passage du Woolly Gut, le calme de **Grave Cove** s'offre à vous. Située au nord de l'archipel des **Falkland**, cette baie doit son nom aux vestiges des anciennes tombes des baleiniers qui surplombent la plage. Lors de votre débarquement sur la longue plage de sable blanc, vous serez peut-être escorté par les sublimes **dauphins de Commerson**, parés de leur costume noir et blanc. Une petite marche à travers les dunes et les graminées vous mènera sur une grande plaine d'herbe grasse et bien verte tondue par quelques moutons. De l'autre côté de l'île siège une des plus grandes colonies de **manchots papous** des lieux. Avec un peu de chance, vous pourrez également observer un lion de mer en chasse dans les rouleaux.

EN MER

Arrivée 20/12/2027

Départ 22/12/2027

Lors de votre traversée en mer, profitez des nombreux services et activités à bord. Offrez-vous un moment de détente au spa ou entretenez votre forme à la salle de sport. Selon la saison, laissez-vous tenter par la piscine ou par un bain de soleil. Cette traversée sans escale sera également l'occasion d'assister aux conférences ou spectacles proposés à bord, selon les activités proposées, ou de faire quelques achats à la boutique ou de rencontrer les photographes PONANT dans l'espace qui leur est dédié. Les amoureux du grand large, quant à eux, se rendront sur le pont supérieur du navire pour admirer le spectacle des flots et auront peut-être la chance d'observer des espèces marines. Une véritable parenthèse enchantée, entre confort, repos et divertissement.

GÉORGIE DU SUD

Arrivée 23/12/2027 en début de matinée

Départ 25/12/2027 en fin de matinée

À bord de votre navire, partez à la découverte de la **Géorgie du Sud**, région formée par une chaîne montagneuse sous-marine prolongeant les Andes jusqu'en péninsule Antarctique. Toute la faune du Grand Sud y est représentée : **manchots royaux et papous, éléphants de mer, otaries à fourrure...** Vous aurez peut-être l'occasion de découvrir les glaciers majestueux de Gold Harbour et les vastes plaines de Fortuna Bay. Si vous avez la chance de débarquer à Salisbury Plain, un grand spectacle s'offrira à vous : plus de 300 000 manchots royaux, reconnaissables à la tache orange vif ornant leur tête et leur cou, y ont élu domicile.

EN MER

Arrivée 26/12/2027

Départ 27/12/2027

Lors de votre traversée en mer, profitez des nombreux services et activités à bord. Offrez-vous un moment de détente au spa ou entretenez votre forme à la salle de sport. Selon la saison, laissez-vous tenter par la piscine ou par un bain de soleil. Cette traversée sans escale sera également l'occasion d'assister aux conférences ou spectacles proposés à bord, selon les activités proposées, ou de faire quelques achats à la boutique ou de rencontrer les photographes PONANT dans l'espace qui leur est dédié. Les amoureux du grand large, quant à eux, se rendront sur le pont supérieur du navire pour admirer le spectacle des flots et auront peut-être la chance d'observer des espèces marines. Une véritable parenthèse enchantée, entre confort, repos et divertissement.

PÉNINSULE ANTARCTIQUE

Arrivée 28/12/2027 en début de matinée

Départ 31/12/2027 en fin de matinée

Laissez-vous éblouir par la magie d'un lieu à nul autre pareil. La **péninsule Antarctique**, terre mythique s'il en est, exerce aujourd'hui encore une réelle fascination et promet à ses visiteurs des moments inoubliables. Tout au long de votre aventure dans cet écrin de glace, vous évoluerez au cœur d'un **décor spectaculaire** aux subtiles nuances de bleu et de blanc, entouré d'une **faune exceptionnelle**. Manchots, baleines à bosse, phoques et pétrels géants sont ici chez eux, au même titre que les éléphants de mer, otaries à fourrure, petits rorquals antarctiques et orques. Selon les sites où vous aurez le privilège d'aller, vous aurez peut-être la chance de les observer et de partager avec eux la beauté de ces lieux extrêmes.

Chaque jour, en fonction des conditions de glace, le commandant et le chef d'expédition vous proposeront des **débarquements** ou **sorties en zodiac** à la découverte de l'infinie richesse de la péninsule Antarctique. Glaciers, banquise, icebergs tabulaires, sommets montagneux plongeant à pic dans l'eau, plages volcaniques, bases scientifiques, baies enchanteresses ou bien encore vestiges de l'industrie baleinière : autant de visages qui s'offriront probablement à vous, au sein d'une ambiance irréelle et feutrée. Vous partirez ainsi sur les traces de Jean-Baptiste Charcot, Adrien de Gerlache et Sir Ernest Shackleton, grands explorateurs de l'Antarctique qui, à partir du XIX^e siècle, se lancèrent à la conquête de ces contrées lointaines et inhabitées.

TRAVERSÉE DU PASSAGE DE DRAKE

Arrivée 01/01/2028

Départ 02/01/2028

S'il est un endroit, une mer, un passage redouté des visiteurs, scientifiques et autres marins aguerris, c'est bien le **passage de Drake**. Situé à hauteur des fameux 50^{es} hurlants, entre le cap Horn et les îles Shetland du Sud, c'est **le moyen le plus court pour relier l'Antarctique et l'Amérique du Sud**. Les habitués du voyage vous diront que le Continent Blanc doit se mériter... Zone de la convergence antarctique, où les courants froids remontent du pôle vers le nord et rencontrent les masses d'eau équatoriales plus chaudes, ce passage abrite une faune marine très diverse. Ne manquez pas de lever les yeux pour apercevoir les élégants albatros et **damiers du Cap**, jouant avec les vents porteurs autour de votre navire.

USHUAIA

Arrivée 03/01/2028

Débarquement 03/01/2028 à 08:00

Capitale de la province argentine de la **Terre de Feu**, Ushuaia est considérée comme la porte d'entrée vers le Continent Blanc et le pôle Sud. Surnommée par le peuple argentin « **El fin del mundo** », cette ville du bout du monde est nichée au creux de montagnes et de plaines fertiles que la faune semble avoir élues pour ultime sanctuaire. Avec son site exceptionnel qui voit les Andes plonger dans la mer, Ushuaia est l'un des endroits les plus fascinants du monde, dont le nom évocateur suggère un voyage vers l'improbable, l'inaccessible...