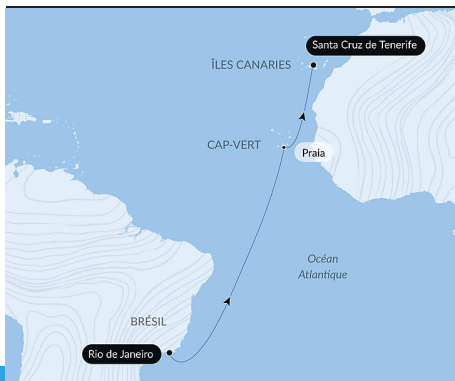


Voyage en Mer : Rio de Janeiro-Santa Cruz de Tenerife

Du **26/03/2027**
au **08/04/2027**

Navire: **L'AUSTRAL**

De **Rio de Janeiro**
à **Santa Cruz de Tenerife, Canaries**



Entre deux mers ou entre deux continents, **PONANT** vous invite à bord de ses navires pour un **Voyage en Mer**. Plusieurs fois par an, les amoureux de la mer, les rêveurs, les observateurs attentifs des horizons sans fin sont conviés à ces voyages sans escale, qui permettent de profiter au long cours du confort des navires et de partager la vie des équipages.

Au fil des jours, vous pourrez admirer le spectacle des flots depuis le pont supérieur, entretenir votre forme au spa, profiter de la piscine ou de la salle de sport, partager le quotidien d'un équipage, découvrir les instruments et techniques de navigation, vous ressourcer loin du tourbillon des villes...



Les informations de ce document sont valides à date du 02/07/2025

Voyage en Mer : Rio de Janeiro-Santa Cruz de Tenerife

VOS ESCALES :

RIO DE JANEIRO

Embarquement 26/03/2027 de 16:00 à 17:00

Départ 26/03/2027 à 18:00

Située à l'entrée de la baie de Guanabara, sur la côte sud-est, l'ancienne capitale brésilienne est surnommée la « Ville merveilleuse ». Vous serez certainement époustoufflé par le panorama offert au sommet du Corcovado, là où se dresse la **statue du Christ rédempteur**. Dans le centre-ville, orné de jardins luxuriants, vous verrez des monuments anciens, comme le musée national des Beaux-Arts, côtoyer des édifices modernistes, tels que la cathédrale Saint-Sébastien. Sur le bord de mer, l'avenue de l'Atlantique vous fera longer la célèbre **plage de Copacabana**, mais vous pourrez également **gravir le Pain de Sucre en téléphérique** pour contempler le littoral bordé de cimes verdoyantes.

EN MER

Arrivée 27/03/2027

Départ 04/04/2027

Lors de votre traversée en mer, profitez des nombreux services et activités à bord. Offrez-vous un moment de détente au spa ou entretenez votre forme à la salle de sport. Selon la saison, laissez-vous tenter par la piscine ou par un bain de soleil. Cette traversée sans escale sera également l'occasion d'assister aux conférences ou spectacles proposés à bord, selon les activités proposées, ou de faire quelques achats à la boutique ou de rencontrer les photographes PONANT dans l'espace qui leur est dédié. Les amoureux du grand large, quant à eux, se rendront sur le pont supérieur du navire pour admirer le spectacle des flots et auront peut-être la chance d'observer des espèces marines. Une véritable parenthèse enchantée, entre confort, repos et divertissement.

PRAIA

Arrivée 05/04/2027

Départ 05/04/2027

Capitale du Cap-Vert, Praia se situe à la pointe sud de l'île de Santiago. Vous aurez tout loisir de vous immerger dans ses quartiers plantés de tamariniers et d'arbres à soie. Au-dessus du port, la **statue de Diogo Gomes** rend hommage au découvreur du Cap-Vert en 1460. À quelques rues de là, dans le centre ancien, le **musée ethnographique** permet de découvrir la diversité des origines culturelles de l'archipel. Son édifice historique aux fenêtres à meneaux est une curiosité atypique de la cité.

EN MER

Arrivée 06/04/2027

Départ 07/04/2027

Lors de votre traversée en mer, profitez des nombreux services et activités à bord. Offrez-vous un moment de détente au spa ou entretenez votre forme à la salle de sport. Selon la saison, laissez-vous tenter par la piscine ou par un bain de soleil. Cette traversée sans escale sera également l'occasion d'assister aux conférences ou spectacles proposés à bord, selon les activités proposées, ou de faire quelques achats à la boutique ou de rencontrer les photographes PONANT dans l'espace qui leur est dédié. Les amoureux du grand large, quant à eux, se rendront sur le pont supérieur du navire pour admirer le spectacle des flots et auront peut-être la chance d'observer des espèces marines. Une véritable parenthèse enchantée, entre confort, repos et divertissement.

SANTA CRUZ DE TENERIFE, CANARIES

Arrivée 08/04/2027 en début de matinée

Débarquement 08/04/2027 à 08:00

La capitale de Tenerife se situe sur la côte nord-est de l'île. Tout près du port, vous accéderez à la monumentale **place d'Espagne**, ornée d'un jet d'eau et de sculptures végétales. Aux alentours, vous pourrez admirer l'obélisque en marbre blanc du Triunfo de la Candelaria, le casino historique de Santa Cruz et le majestueux théâtre Guimerá. Non loin de là, la pittoresque église **Notre-Dame de la Conception** vous fera découvrir les traits caractéristiques de l'architecture canarienne.