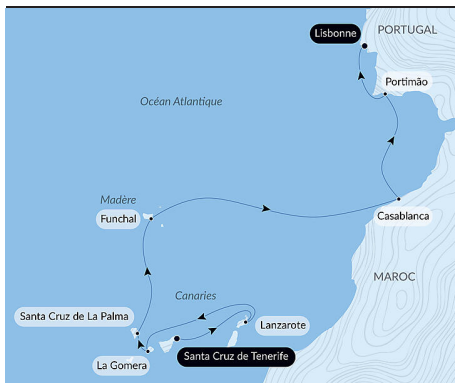


# Îles volcaniques et cités historiques de l'Atlantique Nord

Du **13/04/2027**  
au **22/04/2027**

Navire: **LE LAPÉROUSE**

De **Santa Cruz de Tenerife, Canaries**  
à **Lisbonne**



Au cœur de l'**océan Atlantique**, partez à la découverte des paysages volcaniques et verdoyants des **Canaries et de Madère**, ainsi que des cités historiques fascinantes des **rivages marocains et portugais**. Sur ces terres aux mille contrastes, la nature dévoile une beauté sauvage, entre volcans majestueux, vallées luxuriantes et criques secrètes. Vous explorerez des **cités au passé riche**, regorgeant de trésors architecturaux mêlant **influences hispaniques, portugaises et mauresques**, et de places pittoresques et animées où il fait bon flâner pour s'imprégner de l'âme locale. Un voyage inoubliable où la nature rencontre l'héritage vibrant de civilisations passées.



Les informations de ce document sont valides à date du 02/07/2025

# Îles volcaniques et cités historiques de l'Atlantique Nord

## VOS ESCALES :

### SANTA CRUZ DE TENERIFE, CANARIES

Embarquement 13/04/2027 de 16:00 à 17:00

Départ 13/04/2027 à 18:00

La capitale de Tenerife se situe sur la côte nord-est de l'île. Tout près du port, vous accéderez à la monumentale **place d'Espagne**, ornée d'un jet d'eau et de sculptures végétales. Aux alentours, vous pourrez admirer l'obélisque en marbre blanc du Triunfo de la Candelaria, le casino historique de Santa Cruz et le majestueux théâtre Guimerá. Non loin de là, la pittoresque église **Notre-Dame de la Conception** vous fera découvrir les traits caractéristiques de l'architecture canarienne.

### ARRECIFE DE LANZAROTE, CANARIES

Arrivée 14/04/2027 en début de matinée

Départ 14/04/2027 en fin d'après-midi

Établie sur une côte parsemée de récifs, **Arrecife** dispose d'une agréable plage et d'une lagune pleine de charme, la **Charca de San Ginés**, où les pêcheurs ancrent leurs barques. La ville propose aussi des lieux nourris d'histoire et de culture, comme le **château San Gabriel**, ancien fort de défense de la ville capitale.

### SAN SEBASTIAN DE LA GOMERA, CANARIES

Arrivée 15/04/2027 en milieu de journée

Départ 15/04/2027 en fin de soirée

**La Gomera** surgit des eaux comme un mirage. Cette île volcanique de l'**archipel des Canaries** se dessine entre falaises découpées, vallées tapissées de palmiers et plages de sable noir entourées d'eaux cristallines. Mais c'est en son cœur que se découvre son plus grand trésor : une exceptionnelle forêt, la *laurisilva*, dont la végétation préhistorique a été conservée grâce au microclimat de l'île. Cet écosystème unique, courant il y a quelques millions d'années dans les tropiques, constitue le **parc national de Garajonay**, classé au patrimoine mondial de l'Unesco. Comme les oiseaux, les Guanches participent aussi à la poésie qui émane de l'île grâce à leur langue sifflée, le **Silbo**. Cet idiome onirique est lui aussi classé au patrimoine mondial de l'Unesco.

### SANTA CRUZ DE LA PALMA, CANARIES

Arrivée 16/04/2027 en début de matinée

Départ 16/04/2027 en début d'après-midi

Capitale de l'île de Palma, **Santa-Cruz de la Palma** fait figure de perle des Canaries. Fondée en 1493 par le conquistador

Alonso Fernandez de Lugo, la ville garde de ce passé colonial un large **patrimoine architectural atypique**, avec ses demeures canariennes traditionnelles parées de balcons en bois aux couleurs chatoyantes, ses rues pavées, ses palais somptueux et ses nombreux bâtiments religieux. Le **château de Santa Catalina** est le symbole de la ville. Cette fortification militaire du XVI<sup>e</sup> siècle contribua à défendre la ville des attaques répétées de corsaires français.

## FUNCHAL, MADÈRE

Arrivée 17/04/2027 en milieu de journée  
Départ 18/04/2027 en début d'après-midi

La séduisante capitale de Madère est bâtie sur la côte sud de l'île. Dans la vieille ville, vous ne manquerez pas de regarder à vos pieds : en effet, le sol est pavé de **mosaïques polychromes**. Vous pourrez suivre ces motifs pour découvrir les stands appétissants du *Mercado dos Lavradores*, les azulejos raffinés du **musée Frederico de Freitas**, ou les boiseries dorées de la cathédrale de la Sé. Sur le bord de mer, la promenade ombragée de palmiers mène vers le **téléphérique de Monte**. Ses cabines panoramiques transportent sur les hauteurs, jusqu'à l'entrée du pittoresque jardin botanique de Funchal.

## EN MER

Arrivée 19/04/2027  
Départ 19/04/2027

Lors de votre traversée en mer, profitez des nombreux services et activités à bord. Offrez-vous un moment de détente au spa ou entretenez votre forme à la salle de sport. Selon la saison, laissez-vous tenter par la piscine ou par un bain de soleil. Cette traversée sans escale sera également l'occasion d'assister aux conférences ou spectacles proposés à bord, selon les activités proposées, ou de faire quelques achats à la boutique ou de rencontrer les photographes PONANT dans l'espace qui leur est dédié. Les amoureux du grand large, quant à eux, se rendront sur le pont supérieur du navire pour admirer le spectacle des flots et auront peut-être la chance d'observer des espèces marines. Une véritable parenthèse enchantée, entre confort, repos et divertissement.

## CASABLANCA

Arrivée 20/04/2027 en début de matinée  
Départ 20/04/2027 en milieu de journée

Située le long de la côte atlantique, **Casablanca** est le reflet du **Maroc** contemporain, occidentalisé et cosmopolite. C'est à travers la découverte de son patrimoine architectural que vous pourrez appréhender la diversité culturelle et historique de la « Ville blanche ». Vous serez notamment conquis par la majestueuse **mosquée Hassan II**, considérée comme l'un des plus grands édifices religieux du monde. Vous pourrez vous aventurer dans les ruelles étroites de l'ancienne médina qui contraste fortement avec l'architecture moderne alentour. Pour profiter du front de mer, la **corniche d'Aïn-Diab** vous offrira un agréable lieu de promenade d'où vous pourrez facilement accéder à la plage.

## PORTIMÃO

Arrivée 21/04/2027 en début de matinée  
Départ 21/04/2027 en début d'après-midi

À l'embouchure du fleuve Arade, Portimão est un ancien port sardinier devenu une ville balnéaire réputée. Depuis cette agréable cité, vous partirez à la découverte de Silves, ancienne capitale de l'Algarve. La ville est dominée par un château mauresque, parmi les mieux préservés au Portugal. Vous pourrez également admirer l'incroyable cathédrale et sa façade de style baroque, édifiée sur le site d'une ancienne mosquée. Puis vous rejoindrez Monchique, petite ville de montagne enveloppée d'une forêt foisonnante d'eucalyptus et de chênes-liège. Dans le dédale des ruelles pavées montantes et des maisons blanchies à la chaux, vous découvrirez ici un Algarve à l'atmosphère plus sauvage et authentique.

## LISBONNE

Arrivée 22/04/2027 en début de matinée

Débarquement 22/04/2027 à 08:00

La capitale portugaise située sur les rives du Tage, à quelques kilomètres seulement de la côte atlantique, est une ville dotée d'une riche diversité culturelle. À l'entrée du port fluvial, s'imposent deux monuments classés au patrimoine mondial de l'Unesco, le **monastère des Hiéronymites** et la **tour de Belém**. La colline de l'Alfama vaut également le détour : connu pour ses bars de **fado** et ses **ruelles mauresques**, ce quartier est le plus ancien de la ville et l'un des plus typiques. Non loin de là, les rues raffinées du Chiado abritent les grands noms de la mode et invitent à une virée shopping toute en élégance.