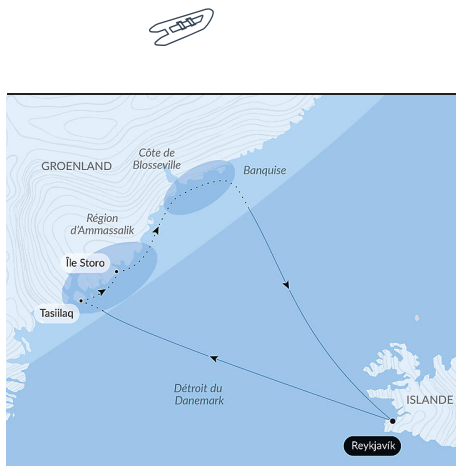


Printemps inuit d'Ammassalik

Du 15/05/2027
au 25/05/2027

Navire: **LE COMMANDANT CHARCOT**

De Reykjavík
à Reykjavík



Après la longue nuit polaire, **la côte est du Groenland émerge**, encore drapée de glace. À bord du *Commandant Charcot*, cocon de technologie, vous accéderez aux **régions d'Ammassalik et de Blosseville**, inaccessibles aux navires traditionnels en cette saison printanière. Ici, la glace mouvante sculpte des paysages d'une beauté brute et « l'instant présent règne en maître », comme le murmure la sagesse inuite. A bord ou sur la banquise, vous explorerez les trésors de cette terre d'exception où **cétacés, ours polaires et oiseaux marins** surgissent pour qui sait attendre. Dans les **villages isolés**, les maisons colorées accueilleront vos pas, et les échanges, chaleureux et sincères, laisseront des souvenirs inoubliables.

[Découvrez-en plus sur l'univers du Commandant Charcot !](#)

Nous sommes les invités privilégiés de ces terres extrêmes où les conditions météo et glace dictent leur loi. Notre engagement pour le respect de cet environnement nous impose certaines règles de conduite et notre navigation, notamment dans les fjords, sera conditionnée par le type de glace rencontré, la banquise côtière devant être préservée, nous prendrons en compte ce facteur au jour le jour dans nos itinéraires. Le programme de navigation, les débarquements, les activités et l'observation de la faune ne peuvent être garantis et sont soumis aux conditions météo et glace. Ces expériences sont uniques et varient au jour le jour et à chaque départ. Le commandant et le chef d'expédition mettront tout en œuvre pour que votre expérience soit la plus riche possible, dans le respect des consignes de sécurité et des réglementations AECO.



Les informations de ce document sont valides à date du 02/07/2025

Printemps inuit d'Ammassalik

VOS ESCALES :

REYKJAVÍK

Embarquement 15/05/2027 de 16:00 à 17:00

Départ 15/05/2027 à 22:00

La capitale islandaise s'étend au bord d'une vaste baie, dans l'ouest du pays. Sur la colline d'Oskjuhlíð, le **musée Perlan** offre une vue panoramique sur les quartiers verdoyants. Un peu plus loin, on repère aisément la flèche de l'église évangélique **Hallgrímskirkja** : elle indique le centre historique, telle une invitation à flâner le long de Skólavörðustígur et de Laugavegur, deux rues animées aux charmantes petites boutiques. Aux portes de la ville, la péninsule de Reykjanes qui compte les insolites bassins thermaux du **Lagon bleu**, est la promesse d'un agréable moment de détente.

EN MER À BORD DU COMMANDANT CHARCOT

Arrivée 16/05/2027

Départ 16/05/2027

Vivez des moments de navigation exceptionnels à bord du *Commandant Charcot*, premier navire de haute exploration polaire, et premier navire de classe polaire PC2 capable de naviguer au cœur même des glaces, sur des mers et des océans que la banquise rend inaccessible aux navires de conception classique. *Le Commandant Charcot* accueille à son bord des équipements océanographiques et des scientifiques sélectionnés par un comité d'experts. Profitez des conférences et des temps d'échanges à bord avec ces spécialistes pour vous initier ou approfondir vos connaissances des pôles, participez avec PONANT au développement de la recherche scientifique et découvrons ensemble ce que ces fascinantes destinations ont encore à nous dire.

EXPLORATION DE LA RÉGION D'AMMASSALIK

Arrivée 17/05/2027

Départ 17/05/2027

Encore presque inconnue il y a cent ans, la côte est du Groenland reste la région la plus authentique et la plus majestueuse. Explorez cette région où les **montagnes alpines** se mêlent intimement à la mer tandis que les **fjords** se parent de hauts sommets enneigés et d'icebergs dérivants ou pris dans les glaces. Vous vous immergerez lentement au cœur de ses paysages gelés à la beauté irréaliste. Les types de glace offrent, dans la variété infinie des textures, un spectacle sans cesse renouvelé. Vous partirez sur les traces du célèbre *Pourquoi Pas ?*, navire du commandant **Jean-Baptiste Charcot** qui partit **en 1934**, avec son équipage, installer **Paul-Émile Victor** à **Ammassalik**. Sur cette petite île à la beauté primaire et sauvage, l'explorateur devait consacrer sa première mission ethnographique aux *Ammassalimiut*, une communauté inuite méconnue. Là, dans ce décor trompeusement figé, le silence est rompu par le jappement des chiens et les patins des traîneaux. Vous serez chaleureusement accueilli au cœur des villages encore protégés par la banquise côtière. Vous aurez le temps de découvrir la **culture inuite**, lors de moments joyeux et authentiques

partagés avec les communautés, autour de leurs traditions ancestrales.

RÉGION D'AMMASSALIK

Arrivée 18/05/2027

Départ 20/05/2027

Encore presque inconnue il y a cent ans, la côte est du Groenland reste la région la plus authentique et la plus majestueuse. Ici, les **montagnes alpines** se mêlent intimement à la mer tandis que les **fjords** se parent de hauts sommets enneigés et d'icebergs dérivants. Suivez les traces du célèbre *Pourquoi Pas ?*, navire du commandant **Jean-Baptiste Charcot**, qui partit avec son équipage à la découverte d'**Ammassalik**, petite île à la beauté primaire et sauvage que les populations inuites ont élue pour domicile. Le nom de cette île fait référence aux capelans, petits poissons de couleur argentée flamboyante, dont la présence par milliers annonce aux habitants le retour du printemps. Une découverte surprenante dans un décor spectaculaire.

FJORD SERMILIK

Arrivée 21/05/2027

Départ 21/05/2027

Vous serez émerveillé par les paysages grandioses du **fjord de Sermilik**, le plus vaste du sud-est du Groenland. Au nord, au-dessus des vallées glaciaires, s'étire au loin le massif alpin du Schweitzerland et ses sommets culminants à plus de 3000 mètres d'altitude, tandis qu'au sud, où il s'ouvre sur la mer d'Irminger, la forte érosion a modelé le relief. Trois principaux glaciers vèlent une multitude d'icebergs étincelants qui dérivent sereinement dans les eaux indigo de ce majestueux fjord. Il doit son nom au mot inuit Sermilik, qui désigne généralement un fjord dans lequel se déverse un glacier et fut cartographié en 1884 seulement par l'explorateur danois Gustav Holm et son équipage, lors de leur hivernage dans la région d'Ammassalik.

ÎLE STORO

Arrivée 22/05/2027

Départ 22/05/2027

Dans la région d'Ammassalik, la petite **île de Storo** accueille le célèbre explorateur français Paul-Emile Victor lors de son premier séjour au Groenland en 1932. Ce jeune ethnologue se fait déposer par le **commandant Charcot** à Ammassalik et rejoint ensuite l'île de Storo où il passe une année accueilli au sein d'une famille inuit. Les ossements, les pierres, les quelques vestiges de huttes et de cabanes en bois et une tombe attestent que l'île est fréquentée depuis très longtemps. Sa situation face au détroit du Danemark, à l'entrée d'un petit fjord, est en effet idéale pour partir chasser ou pour observer les baleines, narvals ou bélougas qui peuplent les eaux poissonneuses de la mer du Groenland.

FJORD NANSEN

Arrivée 23/05/2027

Départ 23/05/2027

REYKJAVÍK

Arrivée 24/05/2027

Débarquement 25/05/2027 à 08:00

La capitale islandaise s'étend au bord d'une vaste baie, dans l'ouest du pays. Sur la colline d'Oskjuhlíð, le **musée Perlan** offre une vue panoramique sur les quartiers verdoyants. Un peu plus loin, on repère aisément la flèche de l'église évangélique **Hallgrímskirkja** : elle indique le centre historique, telle une invitation à flâner le long de Skólavörðustígur et de Laugavegur, deux rues animées aux charmantes petites boutiques. Aux portes de la ville, la péninsule de Reykjanes qui compte les insolites bassins thermaux du **Lagon bleu**, est la promesse d'un agréable moment de détente.