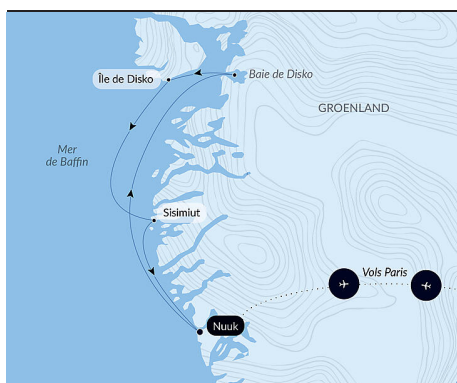


Printemps arctique entre glaces et communautés inuites

Du **27/03/2027**
au **04/04/2027**

Navire: **LE COMMANDANT CHARCOT**

De **Nuuk**
à **Nuuk**



**VOL PARIS/NUUK + TRANSFERTS + VOL
NUUK/PARIS**

Embarquez pour une aventure inoubliable le long de **la côte nord-ouest du Groenland**, au cœur de **la mer de Baffin jusqu'à la majestueuse baie de Disko**, site d'une beauté rare, uniquement accessible au *Commandant Charcot* en cette saison. Plongez dans un univers glacé et préservé, où la nature règne en maître abritant phoques, baleines et oiseaux marins... La **baie de Disko** dévoile ses **icebergs gigantesques** - les plus grands de l'hémisphère nord - tandis que **l'île de Disko** révèle un paysage presque irréel : glaces étirées à perte de vue, fjords gelés et lumière polaire cristalline. Dans ce royaume silencieux, vous partez à la rencontre des **communautés inuites** pour partager des instants rares, empreints d'humanité et de chaleur. **Une expérience entre exploration et immersion culturelle**, unique et hors du temps.

L'itinéraire peut être modifié en fonction des autorisations portuaires et des réglementations gouvernementales en vigueur. Nous sommes les invités privilégiés de ces terres extrêmes où les conditions météo et glace dictent leur loi. Le programme de navigation, les débarquements et l'observation de la faune ne peuvent être garantis et varient au jour le jour, faisant de chaque croisière PONANT un moment unique. Le commandant et le chef d'expédition mettront tout en œuvre pour que votre expérience soit la plus riche possible, dans le respect des consignes de sécurité et de la réglementation AECO.



Les informations de ce document sont valides à date du 03/07/2025

Printemps arctique entre glaces et communautés inuites

VOS ESCALES :

NUUK

Embarquement 27/03/2027 de 16:00 à 17:00

Départ 27/03/2027 à 18:00

Lorsqu'Erik Le Rouge, impétueux chef viking banni d'Islande, débarqua sur les côtes de Nuuk, il découvrit une terre accueillante et fertile, parsemée de fjords. Habitée ensuite par toute une **population de Vikings** venus le rejoindre dès le X^e siècle, elle est depuis devenue le refuge de populations inuit. **Nuuk** est implantée à l'embouchure de l'un des plus grands réseaux de fjords au monde, là où la mer n'est jamais prise par la glace. La ville s'étale doucement sur le **détroit de Davis** et possède un centre historique au patrimoine particulièrement riche. Les couleurs vives rouge, bleu, vert et jaune des habitations contrastent avec l'eau sombre groenlandaise, tout en réchauffant le cœur et l'esprit des habitants durant l'hiver.

EN MER À BORD DU COMMANDANT CHARCOT

Arrivée 28/03/2027

Départ 28/03/2027

Vivez des moments de navigation exceptionnels à bord du *Commandant Charcot*, premier navire de haute exploration polaire, et premier navire de classe polaire PC2 capable de naviguer au cœur même des glaces, sur des mers et des océans que la banquise rend inaccessible aux navires de conception classique. *Le Commandant Charcot* accueille à son bord des équipements océanographiques et des scientifiques sélectionnés par un comité d'experts. Profitez des conférences et des temps d'échanges à bord avec ces spécialistes pour vous initier ou approfondir vos connaissances des pôles, participez avec PONANT au développement de la recherche scientifique et découvrons ensemble ce que ces fascinantes destinations ont encore à nous dire.

BAIE DE DISKO

Arrivée 29/03/2027

Départ 30/03/2027

À l'est de la mer de Baffin, découvrez la **baie de Disko** parsemée d'innombrables icebergs issus du fjord de glace d'Ilulissat, classé au **patrimoine mondial de l'Unesco**. Depuis votre navire, admirez le majestueux ballet de ces géants des glaces dérivant tout en lenteur sur les eaux sombres. Merveille naturelle du Groenland, le site est également réputé pour l'observation des nombreuses baleines à bosse évoluant dans la région. Au cœur de cette nature spectaculaire et fragile, les rencontres avec la faune sauvage et les paysages d'exception vous réservent de purs instants d'émerveillement.

ÎLE DE DISKO

Arrivée 31/03/2027

Départ 31/03/2027

L'île de Disko, appelée **Qeqertarsuaq** en groenlandais, est l'un des joyaux les plus spectaculaires de la côte ouest du Groenland. Elle est traversée par une **calotte glaciaire**, qui donne naissance à de petits glaciers côtiers et à des **paysages intérieurs d'une blancheur immaculée**. À la fin de l'hiver, l'île dévoile un visage magique, entre glaces étirées, lumière polaire cristalline et fjords gelés, offrant un **cadre idéal pour l'exploration polaire**. Le sud de l'île abrite également, à cette période, la présence des **baleines franches du Groenland** (Bowhead whale), une espèce parmi les plus rares au monde, qui hivernent dans ces eaux polaires.

EXPLORATION DE LA MER DE BAFFIN

Arrivée 01/04/2027

Départ 01/04/2027

Dans les eaux glacées de la mer de Baffin, vous naviguez au cœur de la banquise disloquée. Les icebergs aux formes oniriques vous envoûtent à mesure que votre navire vous entraîne dans les glaces du Grand Nord. Là où tout n'est que nuance de blanc, ouvrez les yeux pour tenter d'apercevoir le seigneur de ce royaume, l'ours polaire. C'est au cœur des glaces que ce fascinant animal trouve sa nourriture, et c'est donc ici que les chances de l'apercevoir sont les plus grandes. La lumière polaire fait briller la banquise que vous longez lors de votre exploration de la mer de Baffin, laissant en vous les souvenirs d'instantanés inoubliables.

SISIMIUT

Arrivée 02/04/2027

Départ 03/04/2027

Durant votre croisière, nous vous proposons de découvrir **Sisimiut**, petite bourgade groenlandaise blottie au pied d'un grand rocher, au nord du cercle polaire Arctique. Deuxième ville du Groenland, Sisimiut possède un paysage très diversifié qui invite à de superbes promenades. Ici, les **maisons colorées** montées sur pilotis se disséminent çà et là dans un **paysage vallonné**, tandis que le petit port de pêche vous ouvre les portes d'un monde glacé. Le centre-ville accueille de nombreux bâtiments historiques ainsi qu'une petite église et un musée, retraçant l'histoire du peuple inuit. Lors de votre escale, c'est dans une ambiance typiquement arctique que vous partirez à la rencontre de ses habitants et de leurs chiens de traîneau.

NUUK

Arrivée 04/04/2027

Débarquement 04/04/2027 à 08:00

Lorsqu'Erik Le Rouge, impétueux chef viking banni d'Islande, débarqua sur les côtes de Nuuk, il découvrit une terre accueillante et fertile, parsemée de fjords. Habitée ensuite par toute une **population de Vikings** venus le rejoindre dès le X^e siècle, elle est depuis devenue le refuge de populations inuit. **Nuuk** est implantée à l'embouchure de l'un des plus grands réseaux de fjords au monde, là où la mer n'est jamais prise par la glace. La ville s'étale doucement sur le **détroit de Davis** et possède un centre historique au patrimoine particulièrement riche. Les couleurs vives rouge, bleu, vert et jaune des habitations contrastent avec l'eau sombre groenlandaise, tout en réchauffant le cœur et l'esprit des

habitants durant l'hiver.