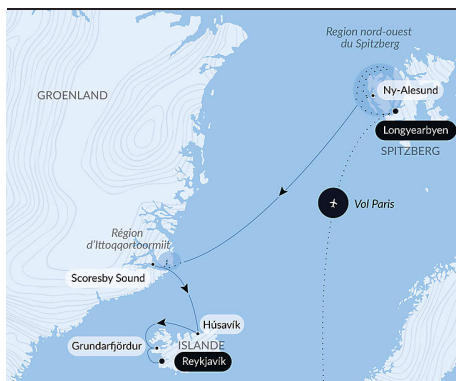


Du Svalbard à l'Islande : odyssée polaire

Du **07/08/2027**
au **20/08/2027**

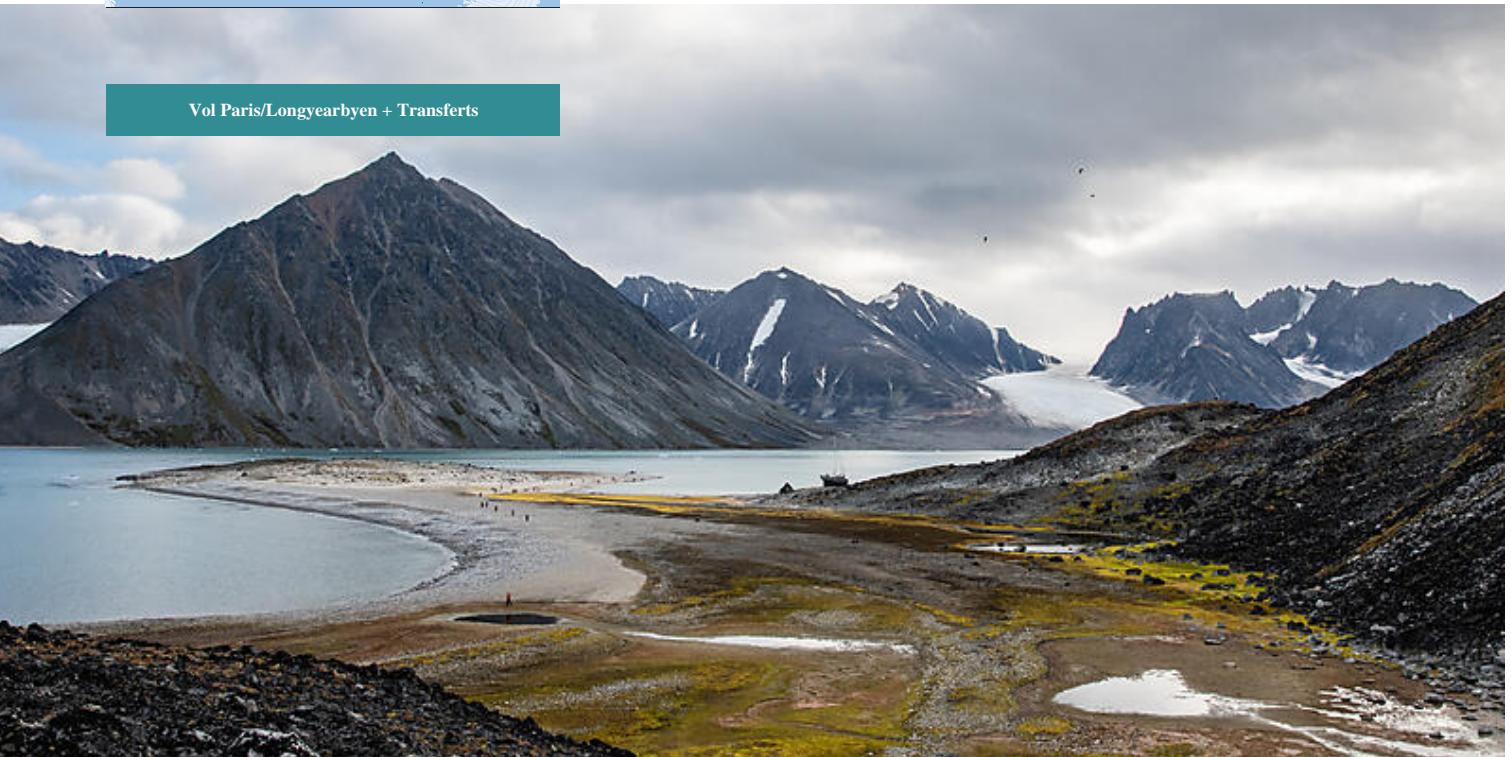
Navire: **LE LYRIAL**

De **Longyearbyen, Spitzberg**
à **Reykjavík**



Au-delà du cercle polaire arctique, partez à l'exploration **des îles du Grand Nord, du Spitzberg à l'Islande**, en passant par la **côte est du Groenland**. Dans ce royaume polaire à la géologie spectaculaire, vous découvrirez des fjords majestueux – dont le **Scoresbysund**, le plus grand réseau de fjords au monde –, des pics enneigés vertigineux, des icebergs démesurés, des glaciers millénaires et une toundra infinie abritant une **faune sauvage remarquable**, que vous aurez certainement la chance d'observer. Au fil de votre voyage, vous plongerez également dans **l'histoire passionnante** de ces terres du bout du monde et **partirez à la rencontre des communautés locales**, gardiennes de ces espaces indomptés.

Vol Paris/Longyearbyen + Transferts



Du Svalbard à l'Islande : odyssée polaire

VOS ESCALES :

LONGYEARBYEN, SPITZBERG

Embarquement 07/08/2027 de 16:00 à 17:00

Départ 07/08/2027 à 18:00

Située sur l'île principale de l'archipel du **Svalbard**, **Longyearbyen** est la capitale territoriale **la plus au nord de la planète**. Avec ses températures hivernales pouvant aller jusqu'à moins 40°C, les paysages de cette ville minière sont saisissants. Les glaciers, les montagnes à perte de vue et la nature à l'état sauvage vous donnent l'impression de pénétrer une terre inexplorée.

RÉGION NORD-OUEST DU SPITZBERG

Arrivée 08/08/2027 en début de matinée

Départ 08/08/2027 en milieu de journée

Royaume de contrastes et de merveilles naturelles constellé d'îles et de péninsules, le nord-ouest du Spitzberg fascine par sa beauté préservée. Sur ces terres vierges, l'infini se dévoile, offrant au regard les beautés façonnées par la nature et sublimes par les oscillations de la lumière. Les fjords baignés par les eaux glacées, les montagnes escarpées et les glaciers imposants se dressent majestueusement face à vous, telles des sculptures monumentales. Dans ces contrées, où les âmes s'emplissent d'une sérénité profonde, seul le murmure de la brise glacée, porteuse de mystères, vient bouleverser cette quiétude. À bord de nos zodiacs et accompagnée de guides naturalistes approchez au plus de cette faune unique et découvrez ce haut lieu des départs d'expéditions scientifiques. Au loin, les baleines majestueuses glissent silencieusement dans les eaux glaciales, tandis que les phoques, les morses et les renards arctiques apportent une touche de vie espiègle. Les rennes du Svalbard parcourent les vastes étendus, les sternes arctiques animent le ciel polaire de leurs vols gracieux tandis que les ours polaires, que vous aurez peut-être la chance d'observer, patrouillent majestueusement le long des rivages glacés.

NY-ALESUND SPITZBERG

Arrivée 08/08/2027 en milieu de journée

Départ 08/08/2027 en fin d'après-midi

Au cours de votre croisière, découvrez **Ny-Ålesund**, ancienne cité minière aujourd'hui transformée en base scientifique. Fondée en 1916, cette petite communauté fut le point de départ de nombreuses expéditions vers l'Arctique, dont celles du célèbre explorateur **Roald Amundsen**. Ne manquez pas de visiter son musée ainsi que sa célèbre poste, considérée comme la plus septentrionale au monde !

RÉGION NORD-OUEST DU SPITZBERG

Arrivée 09/08/2027 en milieu de journée

Départ 12/08/2027 en milieu de journée

Royaume de contrastes et de merveilles naturelles constellé d'îles et de péninsules, le nord-ouest du Spitzberg fascine par sa beauté préservée. Sur ces terres vierges, l'infini se dévoile, offrant au regard les beautés façonnées par la nature et sublimes par les oscillations de la lumière. Les fjords baignés par les eaux glacées, les montagnes escarpées et les glaciers imposants se dressent majestueusement face à vous, telles des sculptures monumentales. Dans ces contrées, où les âmes s'emplissent d'une sérénité profonde, seul le murmure de la brise glacée, porteuse de mystères, vient bouleverser cette quiétude. À bord de nos zodiacs et accompagnée de guides naturalistes approchez au plus de cette faune unique et découvrez ce haut lieu des départs d'expéditions scientifiques. Au loin, les baleines majestueuses glissent silencieusement dans les eaux glaciales, tandis que les phoques, les morses et les renards arctiques apportent une touche de vie espiègle. Les rennes du Svalbard parcourent les vastes étendus, les sternes arctiques animent le ciel polaire de leurs vols gracieux tandis que les ours polaires, que vous aurez peut-être la chance d'observer, patrouillent majestueusement le long des rivages glacés.

EN MER

Arrivée 13/08/2027

Départ 14/08/2027

Lors de votre traversée en mer, profitez des nombreux services et activités à bord. Offrez-vous un moment de détente au spa ou entretenez votre forme à la salle de sport. Selon la saison, laissez-vous tenter par la piscine ou par un bain de soleil. Cette traversée sans escale sera également l'occasion d'assister aux conférences ou spectacles proposés à bord, selon les activités proposées, ou de faire quelques achats à la boutique ou de rencontrer les photographes PONANT dans l'espace qui leur est dédié. Les amoureux du grand large, quant à eux, se rendront sur le pont supérieur du navire pour admirer le spectacle des flots et auront peut-être la chance d'observer des espèces marines. Une véritable parenthèse enchantée, entre confort, repos et divertissement.

RÉGION D'ITTOQQORTOORMIIT

Arrivée 15/08/2027 en début d'après-midi

Départ 15/08/2027 en soirée

Sur la côte est du Groenland, dans la **région d'ittoqqortoormiit**, vous aurez l'opportunité rare de vous immerger au cœur d'un paysage isolé et d'explorer, la beauté de ses reliefs. Les hautes montagnes alpines se découpent dans le ciel, dévoilant les arêtes de la roche sombre. La région abrite le réseau de fjords le plus long au monde, le **Scoresby Sund**. Sur les abords du fjord, le village éponyme est considéré comme l'un des lieux habités les plus reculés au monde. Les maisons colorées, typique du Groenland ponctuent le panorama de petites taches rouges, jaunes et bleus, contrastant avec les reliefs arides de ce territoire. Une immersion dans la région vous permettra de découvrir le mode de vie ancestral des derniers chasseurs du pôle. Une véritable plongée dans la vie des habitants de l'Arctique.

SCORESBY SUND

Arrivée 16/08/2027 en début de matinée

Départ 16/08/2027 en soirée

Le **Scoresby Sund** est le système de fjords le plus grand, avec 13 700 km², et le plus profond au monde. Du nom de l'explorateur et chasseur de baleines, William Scoresby qui cartographia la région en 1822, il s'ouvre sur la mer du Groenland au nord de la **côte de Blosserville**. Ce territoire sauvage et désertique livre des panoramas intacts d'une infinie beauté, où les hauts sommets enneigés côtoient des icebergs immergés dans des eaux limpides aux reflets bleutés. Sur les traces des grands explorateurs, tel le **commandant Charcot**, profondément attaché à la terre inuite, la découverte de ces lieux sublimes inspire un profond respect.

EN MER

Arrivée 17/08/2027

Départ 17/08/2027

Lors de votre traversée en mer, profitez des nombreux services et activités à bord. Offrez-vous un moment de détente au spa ou entretenez votre forme à la salle de sport. Selon la saison, laissez-vous tenter par la piscine ou par un bain de soleil. Cette traversée sans escale sera également l'occasion d'assister aux conférences ou spectacles proposés à bord, selon les activités proposées, ou de faire quelques achats à la boutique ou de rencontrer les photographes PONANT dans l'espace qui leur est dédié. Les amoureux du grand large, quant à eux, se rendront sur le pont supérieur du navire pour admirer le spectacle des flots et auront peut-être la chance d'observer des espèces marines. Une véritable parenthèse enchantée, entre confort, repos et divertissement.

HÚSAVÍK

Arrivée 18/08/2027 en début de matinée

Départ 18/08/2027 en début d'après-midi

D'après Le *Landnámabók*, manuscrit décrivant la découverte de l'Islande par les Scandinaves aux IX^e et X^e siècles, **Húsavík** serait le premier lieu islandais colonisé par eux. Ce petit port de pêche, très proche du **cercle polaire Arctique**, est réputé pour être le lieu où l'on a le plus de chance **d'observer des baleines**. Un musée lui est d'ailleurs consacré. La petite ville est également le point de départ idéal pour découvrir le **canyon Ásbyrgi**, un trésor géologique, auréolé de légendes nordiques. En forme de fer à cheval, le canyon est séparé en deux par une immense falaise appelée *Eyjan* (île, en islandais). Le canyon, recouvert d'arbres, serait apparu, lorsque Sleipnir, le cheval du dieu Odin, posa l'un de ses huit sabots sur le sol.

GRUNDARFJÖRDUR

Arrivée 19/08/2027 en milieu de journée

Départ 19/08/2027 en fin d'après-midi

Cette secrète escale boréale se situe au pied du volcan de **Kirkjufell**, dans la péninsule de Snæfellsnes. Votre arrivée par bateau vous permettra d'admirer, de manière unique, ce cône de lave dressé à l'entrée de la baie abritant **Grundarfjörður**. À quelques pas seulement de la jetée, vous découvrirez des ruisseaux limpides, des toundras et des plages donnant sur les eaux céruléennes du **Breiðafjörður**. Aérée par des pelouses émeraude, la ville vous séduira certainement par ses édifices qui se fondent dans la nature environnante.

REYKJAVÍK

Arrivée 20/08/2027 en début de matinée

Débarquement 20/08/2027 à 08:00

La capitale islandaise s'étend au bord d'une vaste baie, dans l'ouest du pays. Sur la colline d'Oskjuhlíð, le **musée Perlan** offre une vue panoramique sur les quartiers verdoyants. Un peu plus loin, on repère aisément la flèche de l'église évangélique **Hallgrímskirkja** : elle indique le centre historique, telle une invitation à flâner le long de Skólavörðustígur et de Laugavegur, deux rues animées aux charmantes petites boutiques. Aux portes de la ville, la péninsule de Reykjanes qui compte les insolites bassins thermaux du **Lagon bleu**, est la promesse d'un agréable moment de détente.