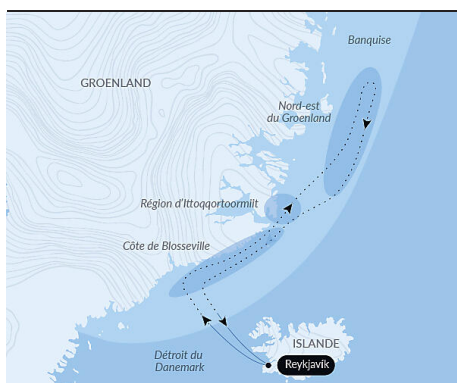


Banquise inexplorée du nord-est du Groenland

Du 25/05/2027
au 08/06/2027

Navire: **LE COMMANDANT CHARCOT**

De Reykjavík
à Reykjavík



Le *Commandant Charcot* vous invite à explorer le **nord-est du Groenland**, un territoire isolé et vierge au cœur des glaces arctiques. Parcourez la **côte de Blosseville**, où la banquise se cristallise en crêtes acérées, ainsi que la **région d'Ittoqqortoormiit**, à l'entrée du Scoresby Sund, le plus grand réseau de fjords au monde, où des villages colorés se détachent dans la blancheur environnante. Naviguez parmi les **icebergs bleutés**, **explorez glaciers et fjords majestueux** à bord, en kayak, en zodiac ou à pied. Vous croirez peut-être la silhouette d'un **ours polaire** ou la grâce d'une **baleine bleue**. Cette aventure inoubliable révèle la beauté intacte de l'Arctique, entre paysages grandioses et rencontres authentiques.

[Découvrez-en plus sur l'univers du *Commandant Charcot* !](#)

Nous sommes les invités privilégiés de ces terres extrêmes où les conditions météo et glace dictent leur loi. Notre engagement pour le respect de cet environnement nous impose certaines règles de conduite et notre navigation, notamment dans les fjords, sera conditionnée par le type de glace rencontré, la banquise côtière devant être préservée, nous prendrons en compte ce facteur au jour le jour dans nos itinéraires. Le programme de navigation, les débarquements, les activités et l'observation de la faune ne peuvent être garantis et sont soumis aux conditions météo et glace. Ces expériences sont uniques et varient au jour le jour et à chaque départ. Le commandant et le chef d'expédition mettront tout en œuvre pour que votre expérience soit la plus riche possible, dans le respect des consignes de sécurité et des réglementations AECO.



Les informations de ce document sont valides à date du 02/07/2025

Banquise inexplorée du nord-est du Groenland

VOS ESCALES :

REYKJAVÍK

Embarquement 25/05/2027 de 16:00 à 17:00

Départ 25/05/2027 à 22:00

La capitale islandaise s'étend au bord d'une vaste baie, dans l'ouest du pays. Sur la colline d'Oskjuhlíð, le **musée Perlan** offre une vue panoramique sur les quartiers verdoyants. Un peu plus loin, on repère aisément la flèche de l'église évangélique **Hallgrímskirkja** : elle indique le centre historique, telle une invitation à flâner le long de Skólavörðustígur et de Laugavegur, deux rues animées aux charmantes petites boutiques. Aux portes de la ville, la péninsule de Reykjanes qui compte les insolites bassins thermaux du **Lagon bleu**, est la promesse d'un agréable moment de détente.

EN MER À BORD DU COMMANDANT CHARCOT

Arrivée 26/05/2027

Départ 25/05/2027

Vivez des moments de navigation exceptionnels à bord du *Commandant Charcot*, premier navire de haute exploration polaire, et premier navire de classe polaire PC2 capable de naviguer au cœur même des glaces, sur des mers et des océans que la banquise rend inaccessible aux navires de conception classique. *Le Commandant Charcot* accueille à son bord des équipements océanographiques et des scientifiques sélectionnés par un comité d'experts. Profitez des conférences et des temps d'échanges à bord avec ces spécialistes pour vous initier ou approfondir vos connaissances des pôles, participez avec PONANT au développement de la recherche scientifique et découvrons ensemble ce que ces fascinantes destinations ont encore à nous dire.

EXPLORATION DE LA CÔTE DE BLOSSEVILLE

Arrivée 27/05/2027

Départ 27/05/2027

À bord de votre navire, suivez les traces de Jules Poret de Bloesville, explorateur et navigateur français. En 1833, il partit à la découverte de cette **partie isolée et inexplorée de l'est du Groenland**, à bord de *La Lilloise*, une aventure à l'issue funeste. Ce territoire inhabité, qui porte son nom, est situé au sud du Scoresby Sund. Entourée de glaces, d'icebergs et de banquise, fine ou épaisse, plate ou tourmentée, à perte de vue, **la côte de Bloesville** fait partie de ces lieux sauvages reculés auxquels peu de gens ont accès. Son exploration promet une immersion lente au cœur d'un désert gelé, presque irréel, où les variations de la lumière transforment la perception du paysage. Au royaume des ours polaires, *Le Commandant Charcot*, navire silencieux et ouvert sur l'extérieur, offrira des moments exceptionnels d'observation de la faune arctique, au gré des rencontres.

EXPLORATION DE LA RÉGION D'ITTOQQORTOORMIIT

Arrivée 28/05/2027

Départ 31/05/2027

Sur la **côte est du Groenland**, dans la **région d'ittoqqortoormiit** recouverte de glace et de neige neuf mois de l'année, vous aurez l'opportunité rare de vous immerger au cœur d'un territoire isolé et d'explorer, dans l'infinie blancheur polaire, la beauté de ses espaces. Les hautes montagnes alpines se découpent dans le ciel et laissent apparaître, par petites touches, leurs arêtes de roche sombre sous le manteau neigeux. Situé à l'entrée du plus long système de fjords du monde, le village d'**ittoqqortoormiit**, dont le nom signifie « grande maison » en groenlandais, **l'un des lieux habités le plus septentrional de la côte est**, abrite les **derniers chasseurs du pôle**, dont vous découvrirez le mode de vie ancestral. Dès que l'épaisseur de la banquise le permet, ils partent sur les traces des morses, phoques, narvals, bœufs musqués et ours polaires, en se déplaçant avec les traditionnels traîneaux à chiens. Sur ces étendues de neige immaculée, le silence est rompu par le jappement des chiens, le crissement des patins d'un traîneau revenant d'une course ou le bruit des pas sur la glace. Vous découvrirez les traditions inuites à la faveur de moments privilégiés et d'instant festifs partagés sur la banquise et dans le village.

EXPLORATION DU NORD-EST DU GROENLAND

Arrivée 01/06/2027

Départ 02/06/2027

Cap au **nord-est du Groenland**, immergez-vous toujours plus loin et plus haut en Arctique, et explorez les richesses insoupçonnées de la banquise, inaccessible aux navires traditionnels à cette période de l'année. Les différents états de la glace et la diversité infinie de ses textures dévoilent, à la faveur des variations de la lumière et des humeurs du ciel, un spectacle d'une splendeur inouïe. Avec patience et humilité, vous naviguez parmi la banquise de la dérive transpolaire et les cathédrales flottantes à la blancheur irisée. Sur votre route, un iceberg, pris dans les glaces, semble avoir suspendu sa course, tandis que des crêtes de compressions dévoilent leurs arêtes effilées. Au milieu de cet infini glacé, la beauté se niche dans les détails et la magie de l'instant. Au royaume des ours polaires, **Le Commandant Charcot**, cocon rassurant taillé pour l'exploration polaire, vous offrira de belles observations au gré des rencontres. Peut-être aurez-vous la chance d'admirer les silhouettes émouvantes d'une mère et de son ourson suivant ses traces sur l'étendue immaculée.

EN MER À BORD DU COMMANDANT CHARCOT

Arrivée 03/06/2027

Départ 03/06/2027

Vivez des moments de navigation exceptionnels à bord du *Commandant Charcot*, premier navire de haute exploration polaire, et premier navire de classe polaire PC2 capable de naviguer au cœur même des glaces, sur des mers et des océans que la banquise rend inaccessible aux navires de conception classique. *Le Commandant Charcot* accueille à son bord des équipements océanographiques et des scientifiques sélectionnés par un comité d'experts. Profitez des conférences et des temps d'échanges à bord avec ces spécialistes pour vous initier ou approfondir vos connaissances des pôles, participez avec PONANT au développement de la recherche scientifique et découvrons ensemble ce que ces fascinantes destinations ont encore à nous dire.

EXPLORATION DE LA CÔTE DE BLOSSEVILLE

Arrivée 04/06/2027

Départ 06/06/2027

À bord de votre navire, suivez les traces de Jules Poret de Blosseville, explorateur et navigateur français. En 1833, il partit à la découverte de cette **partie isolée et inexplorée de l'est du Groenland**, à bord de *La Lilloise*, une aventure à l'issue funeste. Ce territoire inhabité, qui porte son nom, est situé au sud du Scoresby Sund. Entourée de glaces, d'icebergs et de banquise, fine ou épaisse, plate ou tourmentée, à perte de vue, **la côte de Blosseville** fait partie de ces lieux sauvages reculés auxquels peu de gens ont accès. Son exploration promet une immersion lente au cœur d'un désert gelé, presque irréel, où les variations de la lumière transforment la perception du paysage. Au royaume des ours polaires, *Le Commandant Charcot*, navire silencieux et ouvert sur l'extérieur, offrira des moments exceptionnels d'observation de la faune arctique, au gré des rencontres.

EN MER À BORD DU COMMANDANT CHARCOT

Arrivée 07/06/2027

Départ 07/06/2027

Vivez des moments de navigation exceptionnels à bord du *Commandant Charcot*, premier navire de haute exploration polaire, et premier navire de classe polaire PC2 capable de naviguer au cœur même des glaces, sur des mers et des océans que la banquise rend inaccessible aux navires de conception classique. *Le Commandant Charcot* accueille à son bord des équipements océanographiques et des scientifiques sélectionnés par un comité d'experts. Profitez des conférences et des temps d'échanges à bord avec ces spécialistes pour vous initier ou approfondir vos connaissances des pôles, participez avec PONANT au développement de la recherche scientifique et découvrons ensemble ce que ces fascinantes destinations ont encore à nous dire.

REYKJAVÍK

Arrivée 08/06/2027

Débarquement 08/06/2027 à 08:00

La capitale islandaise s'étend au bord d'une vaste baie, dans l'ouest du pays. Sur la colline d'Oskjuhlíð, le **musée Perlan** offre une vue panoramique sur les quartiers verdoyants. Un peu plus loin, on repère aisément la flèche de l'église évangélique **Hallgrímskirkja** : elle indique le centre historique, telle une invitation à flâner le long de Skólavörðustígur et de Laugavegur, deux rues animées aux charmantes petites boutiques. Aux portes de la ville, la péninsule de Reykjanes qui compte les insolites bassins thermaux du **Lagon bleu**, est la promesse d'un agréable moment de détente.